

## Схема расположения границ публичного сервитута

Объект: Межпоселковый газопровод АГРС с Пычас - с. Русский Пычас Можгинского района УР (участок с. Пычас - д. Новая Бия - д.

Бальзяшур - д. Акаршур)

Местоположение: Российская Федерация, Удмуртская Республика, Можгинский район

Площадь земель или части земельного участка: 40175,05 м<sup>2</sup> (в т.ч. 18:17:000000:767= 1727,61 м<sup>2</sup>; 18:17:128001:1293= 2482,33 м<sup>2</sup>; 18:17:128001:1398= 0,03 м<sup>2</sup>; 18:17:000000:1397= 17,39 м<sup>2</sup>; 18:17:128001:1317= 11997,16 м<sup>2</sup>; 18:17:129001:701= 277,75 м<sup>2</sup>; 18:17:000000:326 = 1841,69 м<sup>2</sup>; 18:17:129001:556= 4739,03 м<sup>2</sup>; 18:17:129001:743= 155,42 м<sup>2</sup>; 18:17:000000:1253= 148,48 м<sup>2</sup>; 18:17:000000:1290= 1338,45 м<sup>2</sup>; 18:17:012003:43= 224,69 м<sup>2</sup>; 18:17:000000:317 = 259,31 м<sup>2</sup>; 18:17:000000:787= 1725,53 м<sup>2</sup>; 18:17:000000:488= 85,10 м<sup>2</sup>; 18:17:000000:787= 1523,30 м<sup>2</sup>; 18:17:008001:160= 436,86 м<sup>2</sup>; 18:17:008001:80= 34,58 м<sup>2</sup>; земли общего пользования = 11715,841 м<sup>2</sup>)

Категория земель: -

Вид разрешенного использования: -

### Каталог координат, м

Система координат: МСК-18, зона 2

Метод определения координат - Геодезический

№ точки границы	X	Y	Средняя квадратическая погрешность положения характерной точки (M <sub>t</sub> ), м
1	348242.09	2190939.37	0.1
2	348243.34	2190939.42	0.1
3	348247.39	2190937.99	0.1
4	348248.95	2190938.81	0.1
5	348249.95	2190938.54	0.1
6	348250.79	2190937.40	0.1
7	348250.91	2190935.99	0.1
8	348261.17	2190922.90	0.1
9	348262.71	2190922.89	0.1
10	348263.55	2190921.77	0.1
11	348263.26	2190920.19	0.1
12	348304.44	2190867.71	0.1
13	348307.45	2190870.21	0.1
14	348309.40	2190871.83	0.1
15	348325.12	2190853.11	0.1
16	348315.54	2190845.25	0.1
17	348343.88	2190836.83	0.1
18	348344.71	2190836.34	0.1
19	348367.53	2190814.00	0.1
20	348411.40	2190771.03	0.1
21	348527.73	2190862.69	0.1
22	348528.97	2190863.12	0.1
23	348529.97	2190862.85	0.1
24	348530.33	2190862.59	0.1
25	348569.83	2190825.90	0.1
26	348590.64	2190807.82	0.1
27	348633.61	2190774.70	0.1
28	348636.34	2190772.97	0.1
29	348660.97	2190757.34	0.1
30	348663.99	2190755.42	0.1
31	348683.19	2190766.82	0.1
32	348692.87	2190772.57	0.1
33	348694.21	2190772.81	0.1
34	348717.44	2190768.81	0.1
35	348720.50	2190768.28	0.1
36	348721.10	2190768.07	0.1
37	348765.55	2190744.30	0.1
38	348782.77	2190735.09	0.1
39	348958.62	2190607.74	0.1
40	349067.13	2190528.55	0.1
41	349095.95	2190523.54	0.1
42	349105.16	2190520.45	0.1
43	349115.03	2190515.99	0.1
44	349123.42	2190510.42	0.1
45	349124.52	2190509.68	0.1
46	349139.41	2190499.78	0.1
47	349178.33	2190473.62	0.1
48	349213.15	2190450.21	0.1

49	349241.16	2190416.51	0.1
50	349241.62	2190415.23	0.1
51	349241.23	2190414.04	0.1
52	349220.30	2190385.64	0.1
53	349410.19	2190226.58	0.1
54	349444.44	2190188.81	0.1
55	349476.45	2190153.50	0.1
56	349610.60	2190268.95	0.1
57	349654.82	2190305.37	0.1
58	349656.09	2190305.83	0.1
59	349657.09	2190305.56	0.1
60	349657.52	2190305.23	0.1
61	349696.15	2190265.74	0.1
62	349724.92	2190270.89	0.1
63	349726.27	2190270.65	0.1
64	349726.68	2190270.34	0.1
65	349726.79	2190270.23	0.1
66	349732.66	2190264.38	0.1
67	349812.17	2190185.02	0.1
68	349813.34	2190185.46	0.1
69	349815.57	2190186.29	0.1
70	349811.70	2190196.32	0.1
71	349811.57	2190197.04	0.1
72	349811.84	2190198.04	0.1
73	349812.09	2190198.39	0.1
74	349819.56	2190206.57	0.1
75	349818.21	2190207.85	0.1
76	349816.96	2190209.03	0.1
77	349816.60	2190209.48	0.1
78	349816.33	2190210.48	0.1
79	349816.60	2190211.48	0.1
80	349817.33	2190212.21	0.1
81	349818.33	2190212.48	0.1
82	349819.33	2190212.21	0.1
83	349819.70	2190211.93	0.1
84	349820.92	2190210.79	0.1
85	349822.03	2190209.50	0.1
86	349834.73	2190223.41	0.1
87	349837.00	2190223.50	0.1
88	349838.14	2190221.88	0.1
89	349837.52	2190219.89	0.1
90	349815.88	2190196.61	0.1
91	349819.32	2190187.69	0.1
92	349820.95	2190188.30	0.1
93	349842.82	2190196.47	0.1
94	349843.52	2190196.60	0.1
95	349844.60	2190196.28	0.1
96	349858.07	2190187.60	0.1
97	349859.47	2190189.07	0.1
98	349867.43	2190181.56	0.1
99	349870.73	2190179.41	0.1
100	349882.39	2190171.82	0.1
101	349883.77	2190172.40	0.1
102	349903.58	2190180.85	0.1
103	349912.13	2190184.49	0.1
104	349912.91	2190184.65	0.1
105	349913.97	2190184.35	0.1
106	349935.15	2190171.16	0.1
107	349935.52	2190170.93	0.1
108	349936.33	2190169.94	0.1
109	349941.43	2190156.57	0.1
110	349983.22	2190121.43	0.1
111	349983.66	2190120.90	0.1
112	349983.93	2190119.90	0.1
113	349941.79	2189948.47	0.1
114	349934.09	2189829.85	0.1
115	349904.99	2189754.10	0.1

116	349848.55	2189603.56	0.1
117	349835.25	2189568.10	0.1
118	349831.71	2189558.65	0.1
119	349828.31	2189549.60	0.1
120	349738.07	2189305.03	0.1
121	349677.13	2189152.96	0.1
122	349721.66	2188926.09	0.1
123	349730.43	2188892.43	0.1
124	349761.62	2188714.55	0.1
125	349810.43	2188466.03	0.1
126	349823.52	2188400.23	0.1
127	349854.33	2188245.22	0.1
128	349880.77	2188115.01	0.1
129	349932.72	2187981.33	0.1
130	349946.94	2187944.74	0.1
131	349948.00	2187942.02	0.1
132	349956.16	2187921.00	0.1
133	349988.91	2187836.73	0.1
134	350011.43	2187778.79	0.1
135	350025.39	2187742.86	0.1
136	350028.65	2187734.47	0.1
137	350094.68	2187477.65	0.1
138	350084.49	2186927.81	0.1
139	350087.04	2186714.51	0.1
140	350093.70	2186393.56	0.1
141	350085.45	2186313.23	0.1
142	350051.11	2186079.28	0.1
143	350006.32	2185813.18	0.1
144	349992.19	2185729.23	0.1
145	349991.88	2185727.42	0.1
146	349978.94	2185630.62	0.1
147	349971.00	2185571.23	0.1
148	349966.12	2185534.78	0.1
149	349917.21	2185337.69	0.1
150	349893.17	2185221.44	0.1
151	349892.94	2185220.85	0.1
152	349892.30	2185220.17	0.1
153	349742.06	2185122.78	0.1
154	349709.45	2184985.13	0.1
155	349631.69	2184717.11	0.1
156	349628.11	2184704.77	0.1
157	349600.06	2184588.34	0.1
158	349591.41	2184549.00	0.1
159	349590.03	2184542.71	0.1
160	349583.66	2184519.76	0.1
161	349581.28	2184511.22	0.1
162	349582.54	2184508.48	0.1
163	349618.44	2184430.32	0.1
164	349618.62	2184429.60	0.1
165	349627.42	2184271.00	0.1
166	349635.48	2184198.28	0.1
167	349638.92	2184134.73	0.1
168	349639.83	2184117.91	0.1
169	349614.87	2183976.11	0.1
170	349572.20	2183722.97	0.1
171	349549.11	2183568.14	0.1
172	349543.89	2183541.44	0.1
173	349545.06	2183531.19	0.1
174	349548.60	2183522.56	0.1
175	349556.38	2183503.59	0.1
176	349558.27	2183498.96	0.1
177	349569.76	2183474.08	0.1
178	349574.21	2183454.44	0.1
179	349554.01	2183384.18	0.1
180	349541.08	2183333.85	0.1
181	349493.55	2183148.89	0.1
182	349489.99	2183126.72	0.1
183	349487.70	2183112.49	0.1
184	349486.65	2183108.54	0.1

185	349486.02	2183101.97	0.1
186	349485.22	2183057.88	0.1
187	349484.23	2183003.62	0.1
188	349488.88	2182997.16	0.1
189	349489.15	2182996.16	0.1
190	349488.88	2182995.16	0.1
191	349488.15	2182994.43	0.1
192	349487.15	2182994.16	0.1
193	349486.15	2182994.43	0.1
194	349485.53	2182994.99	0.1
195	349481.28	2183000.87	0.1
196	349480.60	2183001.81	0.1
197	349480.22	2183003.01	0.1
198	349480.24	2183004.58	0.1
199	349482.02	2183102.12	0.1
200	349482.69	2183109.09	0.1
201	349483.77	2183113.23	0.1
202	349489.65	2183149.80	0.1
203	349550.16	2183385.26	0.1
204	349570.15	2183454.50	0.1
205	349566.04	2183472.59	0.1
206	349554.59	2183497.40	0.1
207	349552.58	2183502.31	0.1
208	349544.85	2183521.15	0.1
209	349541.25	2183529.93	0.1
210	349539.87	2183541.52	0.1
211	349545.18	2183568.86	0.1
212	349568.25	2183723.61	0.1
213	349610.93	2183976.80	0.1
214	349635.82	2184118.03	0.1
215	349634.94	2184134.37	0.1
216	349632.38	2184181.58	0.1
217	349632.33	2184182.46	0.1
218	349631.49	2184198.01	0.1
219	349623.43	2184270.72	0.1
220	349614.64	2184429.00	0.1
221	349577.34	2184510.22	0.1
222	349577.16	2184511.05	0.1
223	349577.23	2184511.59	0.1
224	349577.73	2184513.39	0.1
225	349586.16	2184543.73	0.1
226	349587.86	2184551.43	0.1
227	349596.17	2184589.26	0.1
228	349624.26	2184705.84	0.1
229	349628.08	2184719.01	0.1
230	349705.57	2184986.10	0.1
231	349738.57	2185125.02	0.1
232	349739.21	2185125.70	0.1
233	349889.42	2185223.07	0.1
234	349913.32	2185338.61	0.1
235	349962.17	2185535.42	0.1
236	349971.53	2185605.38	0.1
237	349979.48	2185664.82	0.1
238	349984.96	2185705.81	0.1
239	349987.93	2185728.05	0.1
240	349994.28	2185765.75	0.1
241	350047.16	2186079.92	0.1
242	350081.48	2186313.77	0.1
243	350089.71	2186393.84	0.1
244	350083.04	2186714.46	0.1
245	350080.49	2186927.86	0.1
246	350090.74	2187476.92	0.1
247	350024.80	2187733.36	0.1
248	350012.35	2187765.42	0.1
249	349971.06	2187871.67	0.1
250	349945.21	2187938.19	0.1
251	349943.85	2187941.69	0.1
252	349929.42	2187978.83	0.1



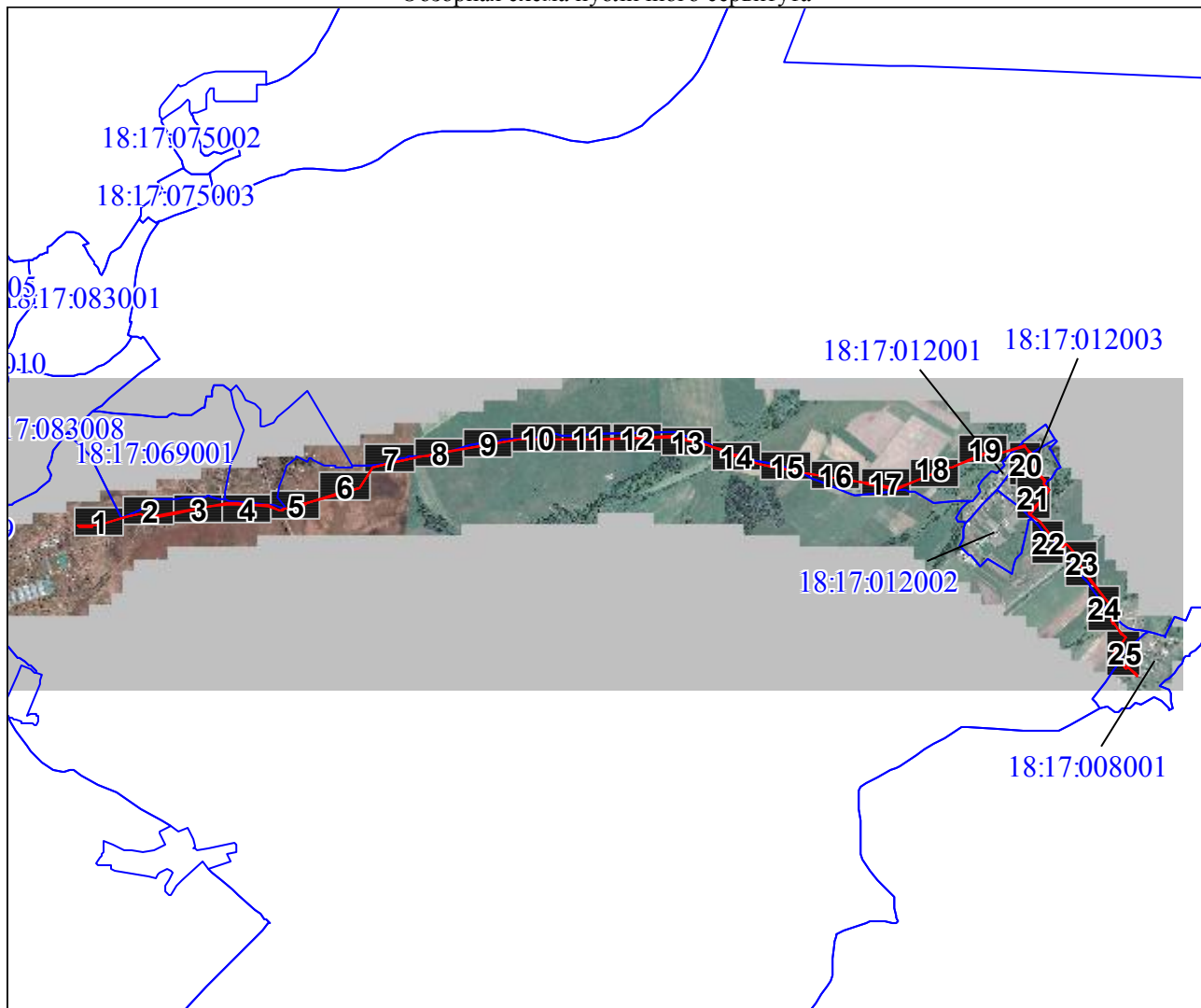
253	349876.88	2188114.04	0.1
254	349850.41	2188244.44	0.1
255	349812.92	2188433.00	0.1
256	349806.51	2188465.25	0.1
257	349757.68	2188713.85	0.1
258	349726.50	2188891.65	0.1
259	349717.77	2188925.14	0.1
260	349673.05	2189153.16	0.1
261	349673.19	2189153.90	0.1
262	349734.34	2189306.49	0.1
263	349824.57	2189551.00	0.1
264	349827.75	2189559.48	0.1
265	349831.30	2189568.94	0.1
266	349845.32	2189606.33	0.1
267	349901.25	2189755.53	0.1
268	349930.24	2189831.00	0.1
269	349937.87	2189949.26	0.1
270	349979.69	2190119.17	0.1
271	349938.46	2190153.84	0.1
272	349937.88	2190154.66	0.1
273	349932.92	2190167.66	0.1
274	349932.83	2190167.89	0.1
275	349912.74	2190180.40	0.1
276	349899.75	2190174.87	0.1
277	349888.29	2190169.98	0.1
278	349882.97	2190167.72	0.1
279	349882.19	2190167.56	0.1
280	349881.19	2190167.83	0.1
281	349877.47	2190170.26	0.1
282	349875.52	2190168.17	0.1
283	349866.23	2190158.22	0.1
284	349862.01	2190153.71	0.1
285	349842.83	2190171.57	0.1
286	349850.04	2190179.15	0.1
287	349843.25	2190188.08	0.1
288	349842.77	2190188.71	0.1
289	349819.98	2190180.34	0.1
290	349804.73	2190174.74	0.1
291	349803.15	2190174.65	0.1
292	349801.80	2190175.69	0.1
293	349801.89	2190177.44	0.1
294	349803.51	2190178.58	0.1
295	349805.60	2190179.31	0.1
296	349810.67	2190180.97	0.1
297	349809.30	2190182.34	0.1
298	349724.60	2190266.77	0.1
299	349695.81	2190261.61	0.1
300	349694.46	2190261.85	0.1
301	349655.94	2190301.12	0.1
302	349613.16	2190265.88	0.1
303	349477.58	2190149.19	0.1
304	349476.28	2190148.71	0.1
305	349475.28	2190148.98	0.1
306	349441.75	2190185.91	0.1
307	349407.52	2190223.61	0.1
308	349216.30	2190383.78	0.1
309	349215.85	2190384.31	0.1
310	349215.58	2190385.31	0.1
311	349215.97	2190386.50	0.1
312	349237.08	2190415.16	0.1
313	349210.67	2190447.05	0.1
314	349176.02	2190470.35	0.1
315	349137.18	2190496.46	0.1
316	349122.13	2190506.47	0.1
317	349121.06	2190507.19	0.1
318	349113.06	2190512.50	0.1
319	349103.79	2190516.69	0.1
320	349094.82	2190519.70	0.1
321	349065.99	2190524.69	0.1

322	349065.15	2190525.04	0.1
323	348956.26	2190604.50	0.1
324	348780.71	2190731.66	0.1
325	348762.05	2190741.64	0.1
326	348721.69	2190763.22	0.1
327	348719.50	2190764.39	0.1
328	348694.26	2190768.74	0.1
329	348685.91	2190763.78	0.1
330	348664.96	2190751.34	0.1
331	348663.96	2190751.07	0.1
332	348662.89	2190751.38	0.1
333	348657.90	2190754.54	0.1
334	348633.29	2190770.17	0.1
335	348631.39	2190771.37	0.1
336	348588.06	2190804.76	0.1
337	348567.13	2190822.94	0.1
338	348528.86	2190858.49	0.1
339	348412.50	2190766.80	0.1
340	348411.26	2190766.37	0.1
341	348410.26	2190766.64	0.1
342	348363.64	2190812.24	0.1
343	348342.27	2190833.13	0.1
344	348311.88	2190842.24	0.1
345	348304.62	2190836.27	0.1
346	348289.45	2190855.29	0.1
347	348301.37	2190865.17	0.1
348	348263.09	2190914.00	0.1
349	348261.89	2190914.22	0.1
350	348260.91	2190915.26	0.1
351	348260.83	2190916.77	0.1
352	348261.05	2190917.86	0.1
353	348247.67	2190933.65	0.1
354	348242.59	2190935.41	0.1
355	348241.35	2190936.38	0.1
356	348240.98	2190937.98	0.1
1	349846.68	2190190.18	0.1
357	349846.68	2190190.18	0.1
358	349852.83	2190182.10	0.1
359	349854.27	2190183.61	0.1
360	349855.26	2190184.65	0.1
361	349851.63	2190186.99	0.1
357	349846.68	2190190.18	0.1

Границы 175-195, 195-207, 175-207 – земельный участок 18:17:000000:767;  
 Границы 165-174, 208-215 – земельный участок 18:17:128001:1293;  
 Границы 216-217 – земельный участок 18:17:128001:1398;  
 Границы 160-162 – земельный участок 18:17:000000:1397;  
 Границы 124-126, 158-160 – земельный участок 18:17:127003:205;  
 Границы 236-229,47-155, 240-250-131-132, 132-143– земельный участок 18:17:128001:1317;  
 Границы 144-146, 237-238 – земельный участок 18:17:129001:701;  
 Границы 129-130, 251-252 – земельный участок 18:17:128001:912;  
 Границы 118-126, 255-264 – земельный участок 18:17:129001:556;  
 Границы 116-117, 265-266 – земельный участок 18:17:129001:743;  
 Границы 273-276, 102-106 – земельный участок 18:17:000000:1253;  
 Границы 277-282, 287-297, 68-75,84-92,99-1001 – земельный участок 18:17:000000:1290;  
 Границы 47-54, 306-314 – земельный участок 18:17:129001:547;  
 Границы 45-47, 314-316 – земельный участок 18:17:129001:683;  
 Границы 37-43, 317-325 – земельный участок 18:17:000000:787;  
 Границы 31-34, 326-329 – земельный участок 18:17:000000:488;  
 Границы 129-133, 28-31, 19-28, 334,342– земельный участок 18:17:000000:787;  
 Границы 11-13, 347-349 – земельный участок 18:17:008001:160;  
 Границы 3-350– земельный участок 18:17:008001:80;

План границ объекта


Обзорная схема публичного сервитута



Масштаб 1:53000

Используемые условные знаки и обозначения:

	Характерная точка границы публичного сервитута
	Надписи номеров характерных точек границы публичного сервитута
	Граница публичного сервитута
	Существующая часть границы, имеющиеся в ЕГРН сведения о которой достаточны для определения ее местоположения
	Надписи кадастрового номера земельного участка
	Граница кадастрового квартала
	Обозначение кадастрового квартала

Подпись:  Порубов А. К.

Дата 21 октября 2021 г.

Место для отписки печати (при наличии) лица, составившего описание местоположения границ объекта





Масштаб 1:1000

Используемые условные знаки и обозначения:

Подпись  Порубов А. К.

Дата 21 октября 2021 г.

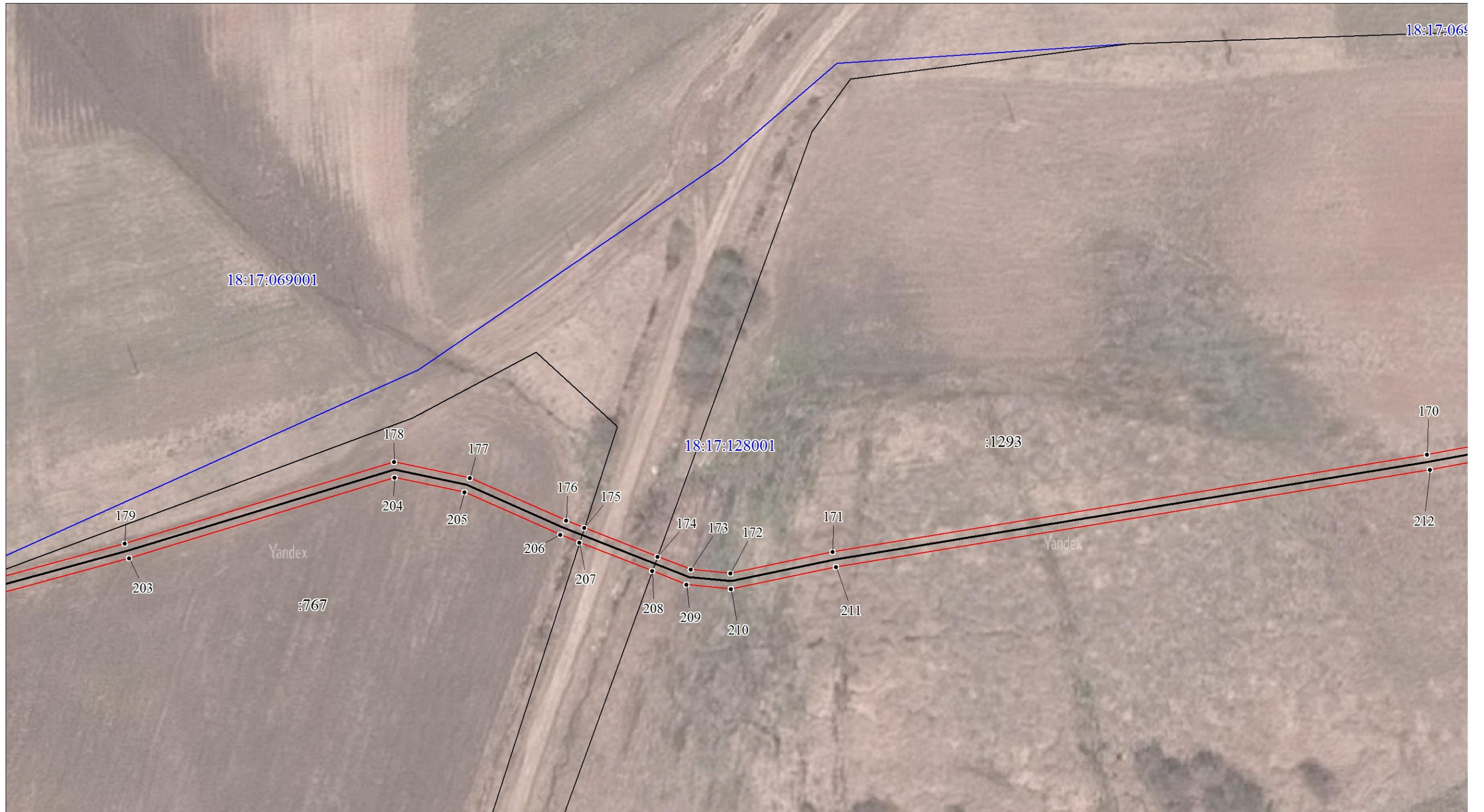
Место для отписки печати (при наличии) лица, составившего описание местоположения границ объекта





План границ объекта

Выносной лист № 2



Масштаб 1:1000

Используемые условные знаки и обозначения:

Подпись  Порубов А. К.

Дата 21 октября 2021 г.

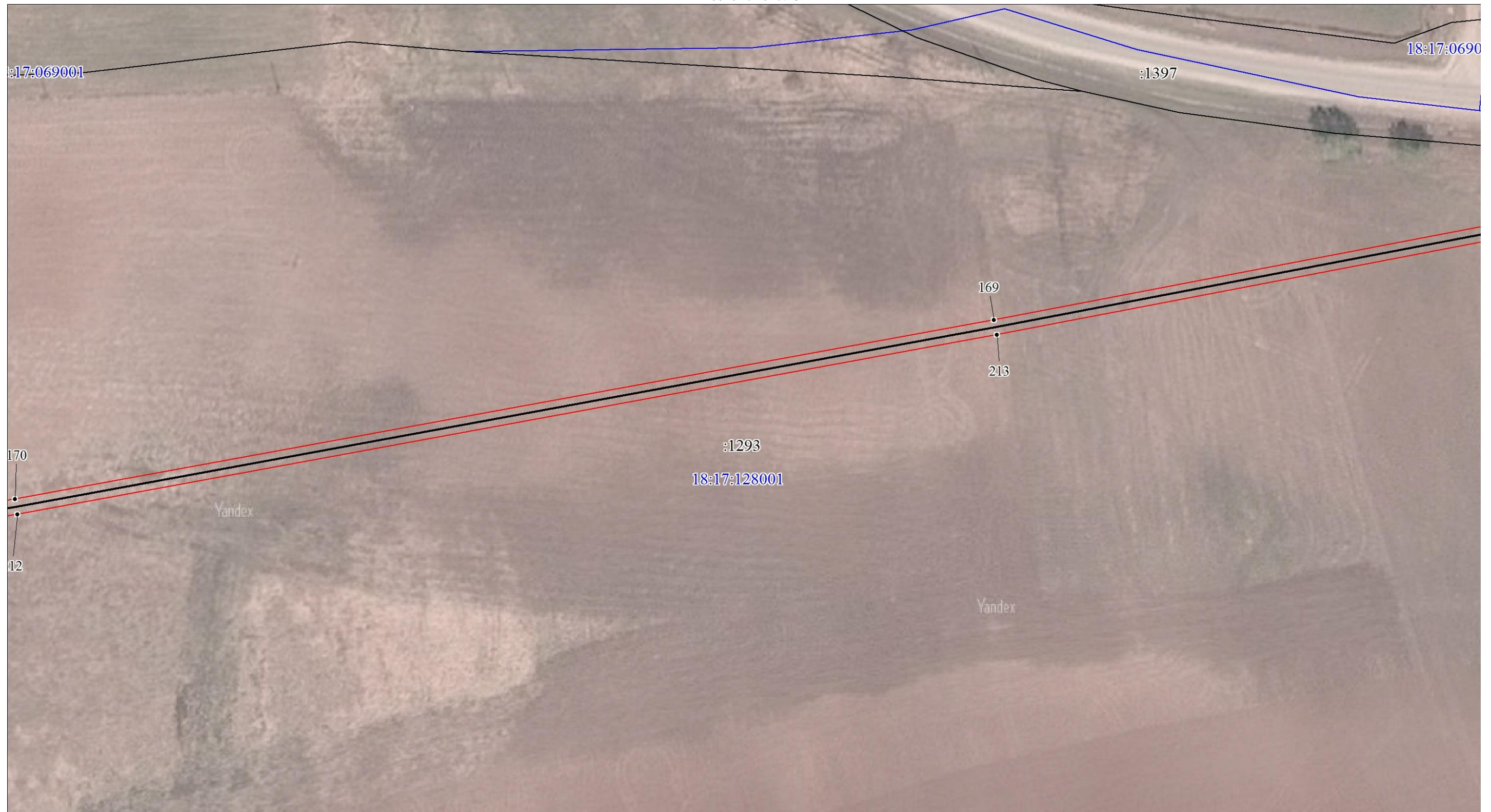
Место для отиска печати (при наличии) лица, составившего описание местоположения границ объекта





План границ объекта

Выносной лист № 3



Масштаб 1:1000

Используемые условные знаки и обозначения:

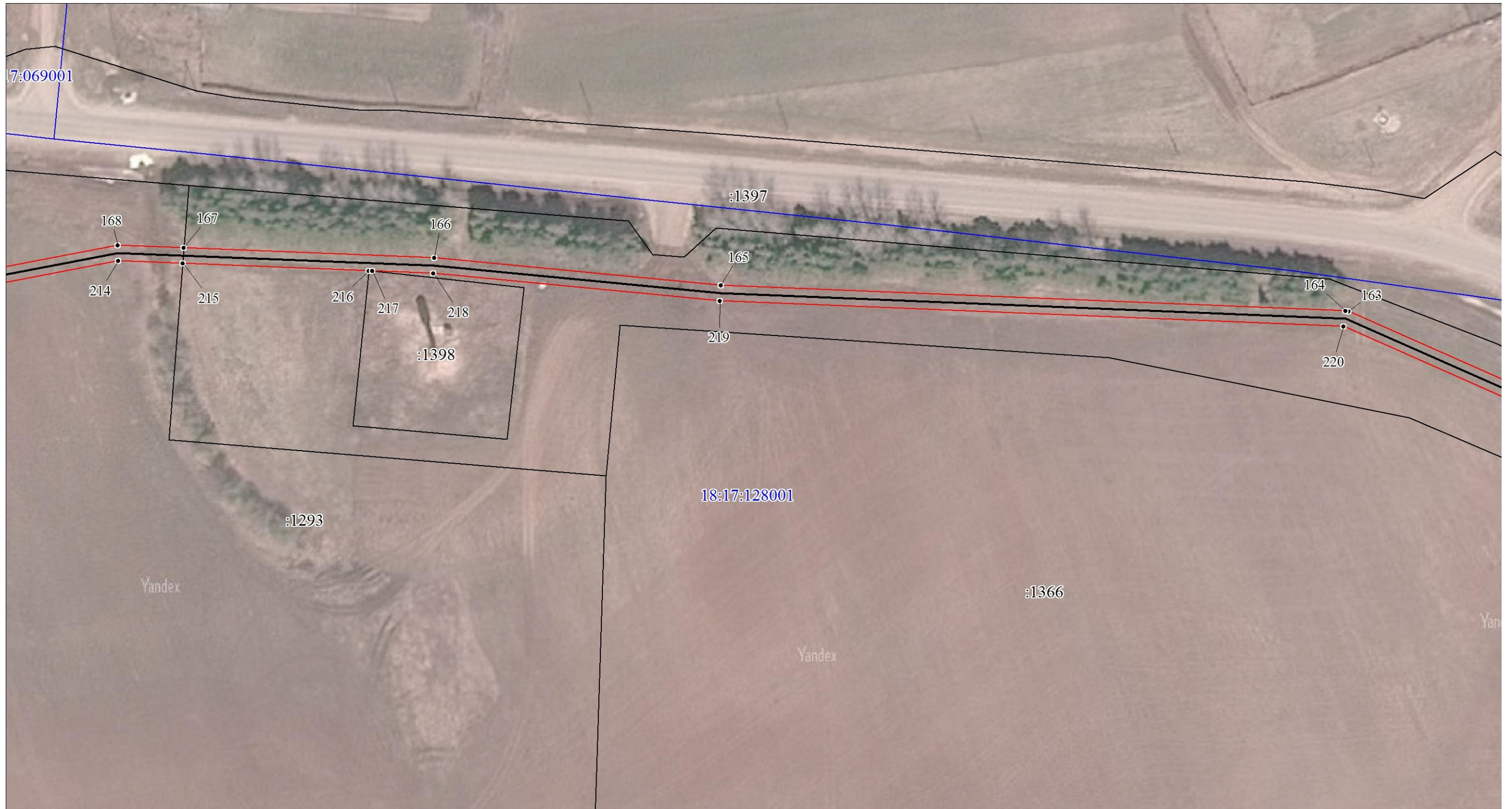
Подпись \_\_\_\_\_ Порубов А. К.

Дата 21 октября 2021 г.

Место для оттиска печати (при наличии) лица, составившего описание местоположения границ объекта



План границ объекта  
Выносной лист № 4



Масштаб 1:1000

Используемые условные знаки и обозначения:

Подпись \_\_\_\_\_ Порубов А. К.

Дата 21 октября 2021 г.

Место для оттиска печати (при наличии) лица, составившего описание местоположения границ объекта







Масштаб 1:1000

Используемые условные знаки и обозначения:

Подпись \_\_\_\_\_ Порубов А. К.

Дата 21 октября 2021 г.

Место для оттиска печати (при наличии) лица, составившего описание местоположения границ объекта







Масштаб 1:1000

Используемые условные знаки и обозначения:

Подпись  Порубов А. К.

Дата 21 октября 2021 г.

Место для отписки печати (при наличии) лица, составившего описание местоположения границ объекта





План границ объекта

Выносной лист № 7



Масштаб 1:1000

Используемые условные знаки и обозначения:

Подпись \_\_\_\_\_ Порубов А. К.

Дата 21 октября 2021 г.

Место для отрисовки печати (при наличии) лица, составившего описание местоположения границ объекта







Масштаб 1:1000

Используемые условные знаки и обозначения:

Подпись \_\_\_\_\_ Порубов А. К.

Дата 21 октября 2021 г.

Место для отписки печати (при наличии) лица, составившего описание местоположения границ объекта








Масштаб 1:1000

Используемые условные знаки и обозначения:

Подпись:  Порубов А. К.

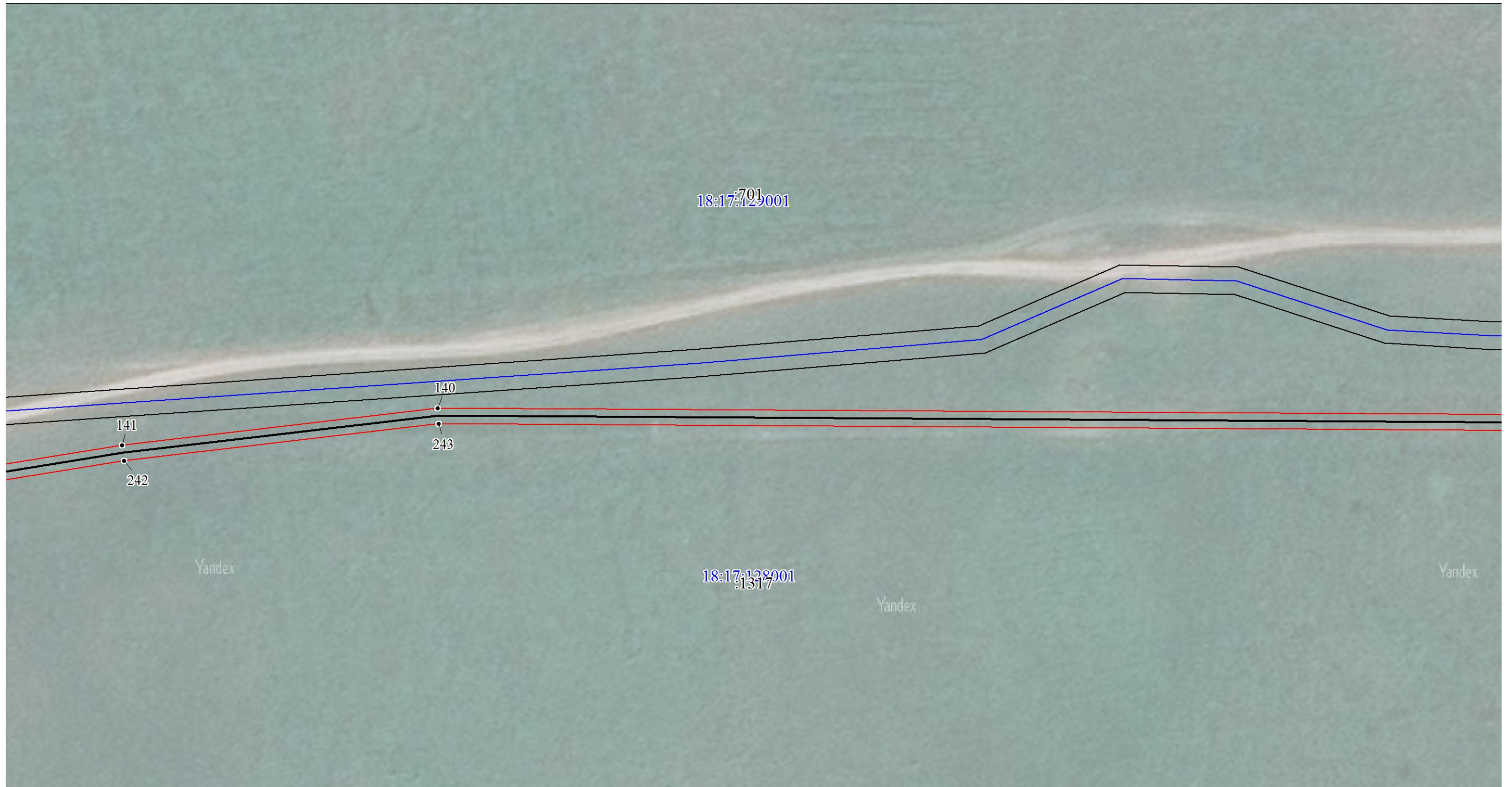
Дата 21 октября 2021 г.

Место для оттиска печати (при наличии) лица, составившего описание местоположения границ объекта






План границ объекта  
Выносной лист № 10



Масштаб 1:1000

Используемые условные знаки и обозначения:

Подпись  Порубов А. К.

Дата 21 октября 2021 г.

Место для оттиска печати (при наличии) лица, составившего описание местоположения границ объекта







Масштаб 1:1000

Используемые условные знаки и обозначения:

Подпись  Порубов А. К.

Дата 21 октября 2021 г.

Место для отрисовки печати (при наличии) лица, составившего описание местоположения границ объекта







Масштаб 1:1000

Используемые условные знаки и обозначения:

Подпись \_\_\_\_\_ Порубов А. К.

Дата 21 октября 2021 г.

Место для оттиска печати (при наличии) лица, составившего описание местоположения границ объекта





План границ объекта  
Выносной лист № 13



Масштаб 1:1000

Используемые условные знаки и обозначения:

Подпись \_\_\_\_\_ Порубов А. К.

Дата 21 октября 2021 г.

Место для отписки печати (при наличии) лица, составившего описание местоположения границ объекта





План границ объекта  
Выносной лист № 14



Масштаб 1:1000

Используемые условные знаки и обозначения:

Подпись  Порубов А. К.

Дата 21 октября 2021 г.

Место для отправки печати (при наличии) лица, составившего описание местоположения границ объекта







Масштаб 1:1000

Используемые условные знаки и обозначения:

Подпись  Порубов А. К.

Дата 21 октября 2021 г.

Место для оттиска печати (при наличии) лица, составившего описание местоположения границ объекта





План границ объекта  
Выносной лист № 16



Масштаб 1:1000

Используемые условные знаки и обозначения:

Подпись \_\_\_\_\_ Порубов А. К.

Дата 21 октября 2021 г.

Место для оттиска печати (при наличии) лица, составившего описание местоположения границ объекта







Масштаб 1:1000

Используемые условные знаки и обозначения:

Подпись  Порубов А. К.

Дата 21 октября 2021 г.

Место для отрисовки печати (при наличии) лица, составившего описание местоположения границ объекта







Масштаб 1:1000

Используемые условные знаки и обозначения:

Подпись  Порубов А. К.

Дата 21 октября 2021 г.

Место для отписки печати (при наличии) лица, составившего описание местоположения границ объекта



План границ объекта  
Выносной лист № 19



Масштаб 1:1000

Используемые условные знаки и обозначения:

Подпись  Порубов А. К.

Дата 21 октября 2021 г.

Место для оттиска печати (при наличии) лица, составившего описание местоположения границ объекта





План границ объекта  
Выносной лист № 20



Масштаб 1:1000

Используемые условные знаки и обозначения:

Подпись  Порубов А. К.

Дата 21 октября 2021 г.

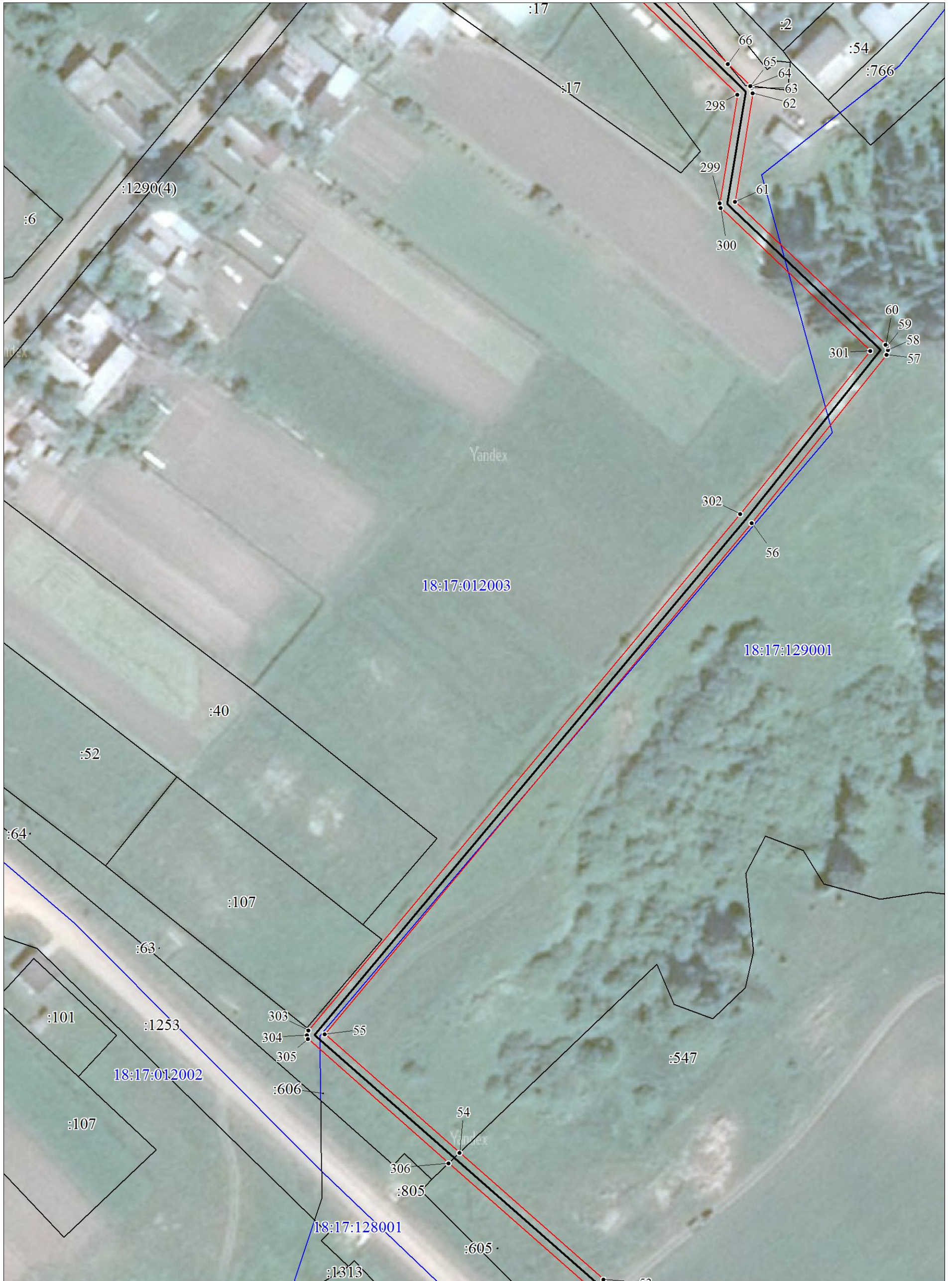
Место для отписки печати (при наличии) лица, составившего описание местоположения границ объекта





План границ объекта

Выносной лист № 21



Масштаб 1:1000

Используемые условные знаки и обозначения:

Подпись  Порубов А. К.

Дата 21 октября 2021 г.

Место для оттиска печати (при наличии) лица, составившего описание местоположения границ объекта





План границ объекта  
Выносной лист № 22



Масштаб 1:1000

Используемые условные знаки и обозначения:

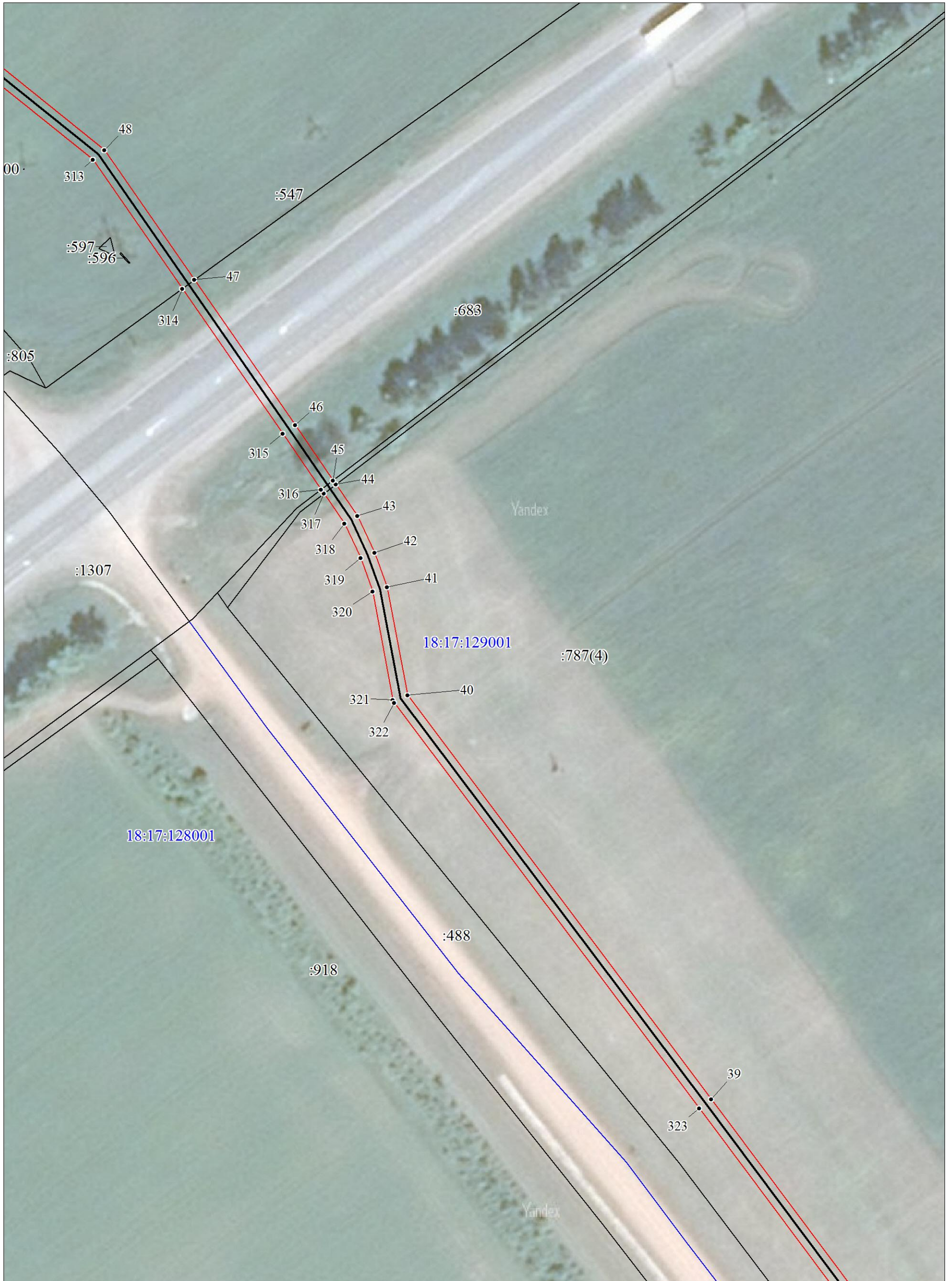
Подпись:  Порубов А. К.

Дата 21 октября 2021 г.

Место для отпечатка печати (при наличии) лица, составившего описание местоположения границ объекта



План границ объекта  
Выносной лист № 23



Масштаб 1:1000

Используемые условные знаки и обозначения:

Подпись  Порубов А. К.

Дата 21 октября 2021 г.

Место для отпечатка печати (при наличии) лица, составившего описание местоположения границ объекта



План границ объекта  
Выносной лист № 24



Масштаб 1:1000

Используемые условные знаки и обозначения:

Подпись \_\_\_\_\_ Порубов А. К.

Дата 21 октября 2021 г.

Место для оттиска печати (при наличии) лица, составившего описание местоположения границ объекта





План границ объекта

Выносной лист № 25



Масштаб 1:1000

Используемые условные знаки и обозначения:

Подпись  Порубов А. К.

Дата 21 октября 2021 г.

Место для отписки печати (при наличии) лица, составившего описание местоположения границ объекта

